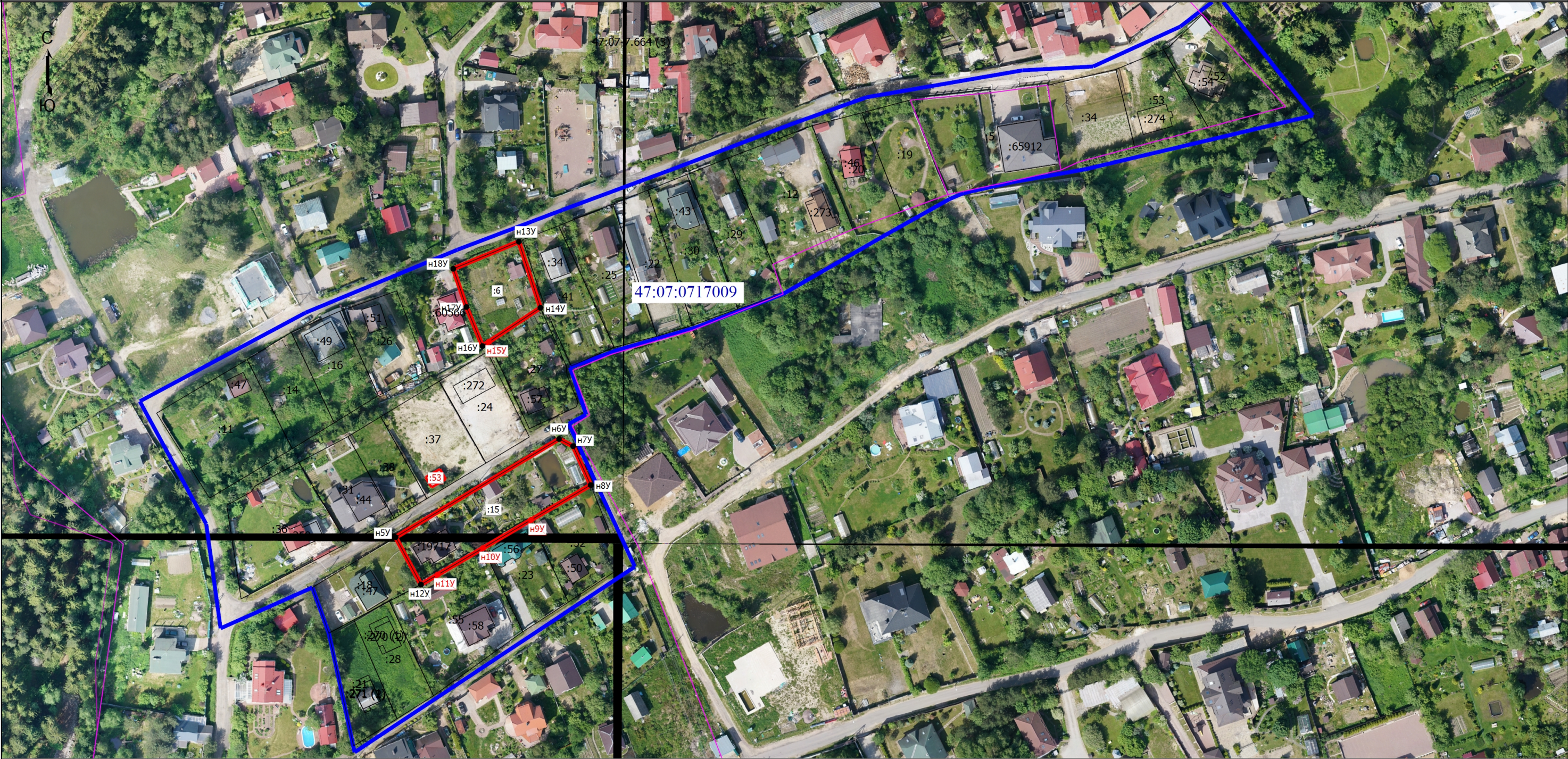


Схема границ земельных участков



Масштаб 1:1500

Условные обозначения			
н5У	- Часть границы, местоположение которой определено при выполнении кадастровых работ	•	- Характерная точка границы земельного участка, сведения ЕГРН о которой соответствуют требованиям, установленным в соответствии с частью 13 статьи 22 Федерального закона от 13 июля 2015 г. N 218-ФЗ "О государственной регистрации недвижимости"
:11	- Обозначение характерной точки, местоположение которой не изменилось или было уточнено	н10	- Обозначение новой характерной точки
	- Кадастровый номер земельного участка	:19717	- Кадастровый номер здания
	- Часть границы, сведения ЕГРН о которой позволяют однозначно определить ее положение на местности		- Граница кадастрового квартала
	- Граница населенного пункта		- Граница территориальной зоны
:271 (1)	- Обозначение контура здания		- Характерная точка границы земельного участка, сведения о которой отсутствуют в ЕГРН, местоположение которой определено при кадастровых работах (новая характерная точка)
:15	- Уточняемый земельный участок	47:07:0717004	- Номер кадастрового квартала
•	- Характерная точка контура здания, сооружения, объекта незавершенного строительства	•	- Характерная точка границы, сведения о которой позволяют однозначно определить ее положение на местности
47:07-7.664 (3)	- Территориальная зона 47:07-7.664 — Жилая зона	:53	- Уточняемое здание
	- Часть контура, образованного проекцией вновь образованного наземного конструктивного элемента здания, сооружения, объекта незавершенного строительства		